

## Brauchen Sie Hilfe zu Hause?

- » **Hatten Sie vor kurzem einen Unfall, eine Operation oder sind Sie aufgrund von Krankheit oder Alter auf Hilfe angewiesen?**
- » **Pflegen Sie einen Angehörigen oder eine Angehörige und benötigen professionelle Unterstützung?**
- » **Wünschen Sie sich Begleitung bei der Bewältigung von Krisen? Oder leiden Sie an einer psychischen Erkrankung und benötigen Unterstützung in der Alltagsbewältigung?**

### Dann vertrauen Sie der Spitex!

Wir stehen Ihnen zur Seite und ermöglichen Ihnen die Rückkehr in den Alltag und ein selbstbestimmtes Leben zu Hause.

## Spitex Weinland Mitte

- Unser Einsatzgebiet umfasst die Gemeinden Marthalen, Rheinau, Trüllikon, Benken, Truttikon, Rudolfingen, Wildensbuch und Ellikon am Rhein.
- Wir bieten Ausbildungsplätze für Lernende und Studierende.
- Wir unterstützen Menschen in jedem Alter bei körperlichen sowie psychischen Leiden.

Für weitere Informationen zu unseren Leistungen und den aktuellen Tarifen besuchen Sie:

[spitexwm.ch](http://spitexwm.ch)



## GUTE PFLEGE HEISST: NÄHE



# Warum die Spitex?

Die Spitex steht allen Menschen zur Verfügung, die zu Hause auf Unterstützung angewiesen sind.

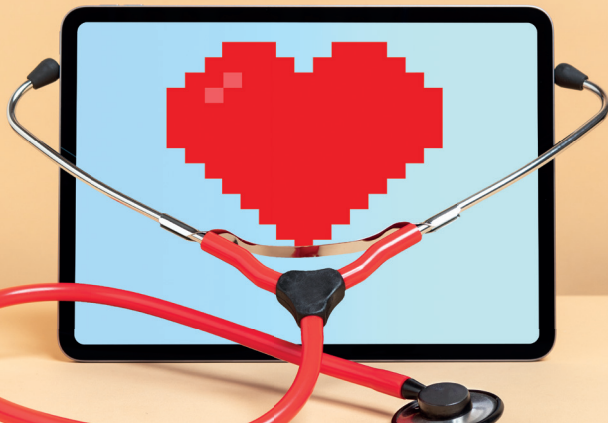
Öffentliche Spitex-Organisationen ...

... **arbeiten im Auftrag Ihrer Gemeinde.**

... **bieten eine hohe Pflegequalität dank qualifiziertem Personal.**

... **sind gemeinnützig und nicht gewinnorientiert.**

... **arbeiten im regionalen Gesundheitsnetzwerk.**



# Pflege zu Hause

Die Spitex pflegt, betreut und berät Menschen jeden Alters in ihrem Zuhause – auch bei komplexen Pflegesituationen:

- bei der Alterspflege
- bei Krankheit
- bei Invalidität
- nach einem Unfall

## Sozialpsychiatrische Leistungen

- Förderung des Selbstmanagements im Umgang mit Erkrankungen
- Unterstützung bei Problem- und Krisenbewältigung
- Koordination und Zusammenarbeit mit involvierten Stellen
- Kinder- und Jugendpsychiatrie
- ADHS-Coaching

# Hauswirtschaft und Betreuung

Die Spitex unterstützt Menschen bei Bedarf daheim:

- mit alltäglichen hauswirtschaftlichen Leistungen
- bei der Organisation des Haushalts
- beim Zubereiten von Mahlzeiten
- beim Einkaufen

## Leistungen

Leistungen nach Artikel 7 KLV sind kassenpflichtig. Als Spitexkundin und -kunde übernehmen Sie die Jahresfranchise, den gesetzlichen Selbstbehalt und die Patientenbeteiligung.